



WESTFÄLISCHE
WILHELMS-UNIVERSITÄT
MÜNSTER

Dokumentation und Beschreibung des pfälzischen Sprachinseldialekts am Niederrhein

Mitgliederversammlung
der
Gesellschaft für Bedrohte Sprachen e.V.
Köln, 15.11.2008

wissen.leben
WWU Münster

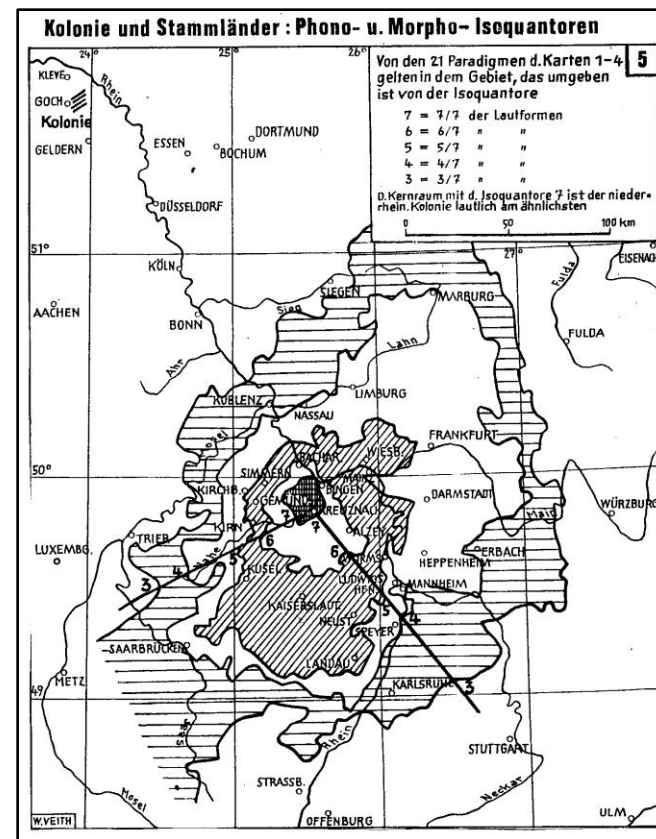
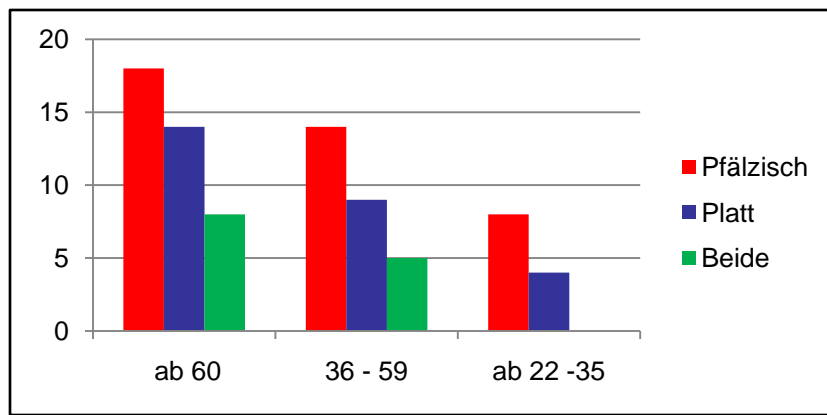
Pfälzer am Niederrhein

- Ab 1741 stranden kurpfälzische Auswanderer auf der Gocher Heide
- Neben Pfalzdorf werden ab 1820 auch Louisendorf und ab 1827 Neulouisendorf besiedelt
- Administrativ gehört Pfalzdorf zu Goch, Louisendorf zu Bedburg-Hau und Neulouisendorf zu Kalkar



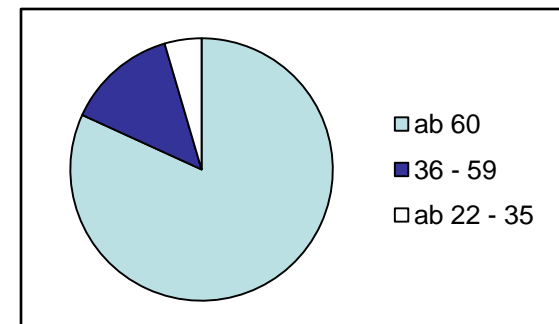
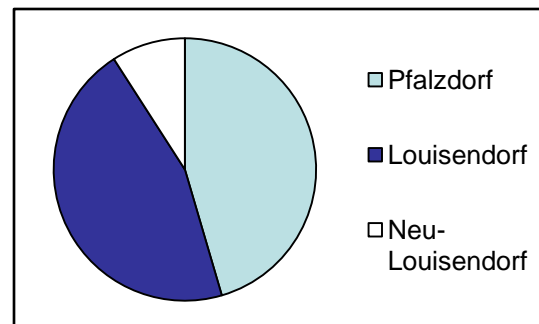
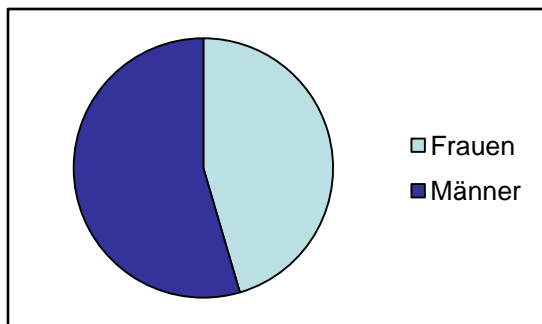
Forschungsstand

- Die Dialektgeographie verweist auf die Gegend um Kreuznach als sprachliche Heimat (Böhmer 1909, Veith 1969)
- Die aktuelle soziolinguistische Situation ist durch allmählichen Dialektschwund gekennzeichnet (Honnen & Forstreuter 1996)



Feldforschung 2003 (GBS Stipendium)

- Klassisch linguistische Herangehensweise:
 - 11 Interviews mit 22 Sprechern
 - Wortlisten, Erzählungen, Konversationen, Heimatchor
 - Soziolinguistische Fragebögen



Kontaktpflege

- Seit 2003 jährlich mind. 2 Kurzbesuche
(Jahreshauptversammlung *Pfälzerbund am Niederrhein*)
- Publikationen über den Pfälzerbund
(Jahresheft *Pfälzer am Niederrhein*, Festschriften)
- Ehrenamtliche Mitarbeit durch die Sprachgemeinschaft
(Dialektaufnahmen, Transkriptionen)



Feldforschung 2008 (Fritz Thyssen Stiftung)

- Sprachgebrauch der jüngeren Generationen
- Grammatische Beschreibung des Sprachinseldialekts
- Linguistische Herangehensweise:
 - Elizitierung von vergleichenden Wortlisten
 - Elizitierung von morphologischen Paradigmen
 - Video-Dokumentation (Jahreshauptversammlung, *Platt*)
- Ethnolinguistische Herangehensweise:
 - Teilnehmende Beobachtung
 - „monolingual approach“
 - Dorfalltag, gesellschaftliche Ereignisse



Dokumentationsstand

- mind. 50 Stunden Sprachaufnahmen
- ca. 50 Sprecher
- Audio-/ und Videoformat
- Verschiedene Datentypen:
 - elizitierte Wortlisten/Paradigmen
 - freie, geplante, vorgelesene Geschichten
 - öffentliche Gedichtvorträge, Reden
 - Jugendtanzgruppe, Heimatchor, Mundarttheater, Jahreshauptversammlung
- Aufbereitung nach aktuellen Standards (ELAN)



Grammatische Beschreibung

- Das Vokalinventar nach Böhmer (1909)

ī i

ū u

ai

au

ē e

ə

ō o

ĕ ě

ō ȝ

æ

ā a

ā ȝ

Grammatische Beschreibung

- Das Vokalinventar im Grundwortschatz älterer Sprecher

î:		u:	ai
I		U	aU
e:	ə	o:	
ɛ: ε	œ	ɔ: ɔ	
	ə		
	a	ɔ:	

Grammatische Beschreibung

- Das Vokalinventar bei älteren Sprechern (gesamtes Korpus)

i: y:		u:	aɪ
ɪ ʏ		ʊ	aʊ
e: ø:	ə	o:	(ɔɪ)
ɛ' ε œ		ɔ: ɔ	
	ɐ		
a		ɔ:	

„Pälzersch“ als bedrohte Sprache

- Tatsächlicher Dialektgebrauch:
 - sehr stark eingeschränkt (einzelne Personen)
 - hauptsächlich in geplanten Situationen
- Varietäten in der Sprachgemeinschaft:
 - Verdrängung durch den Standard
 - Verbrüderung der Dialekte
 - Einzug des Holländischen?
- Strukturelle Folgen des Dialektschwundes:
 - allmähliche Angleichung an die Standardvarietät
 - Bewahrung primärer Dialektmerkmale



WESTFÄLISCHE
WILHELMS-UNIVERSITÄT
MÜNSTER

Dokumentation und Beschreibung des pfälzischen Sprachinseldialekts am Niederrhein

Mitgliederversammlung
der
Gesellschaft für Bedrohte Sprachen e.V.
Köln, 15.11.2008

wissen.leben
WWU Münster